

# Tal- og kyngingarvandamál

Elísabet Arnardóttir  
talmeinafræðingur

# Yfirlit

- Tal- og raddvandamál
- Kyngingartregða (dysphagia)

Einkenni

Meðferð/úrræði

# Tal- og raddvandamál

75 – 90% allra parkinsonssjúklinga fá einkenni í tal og rödd

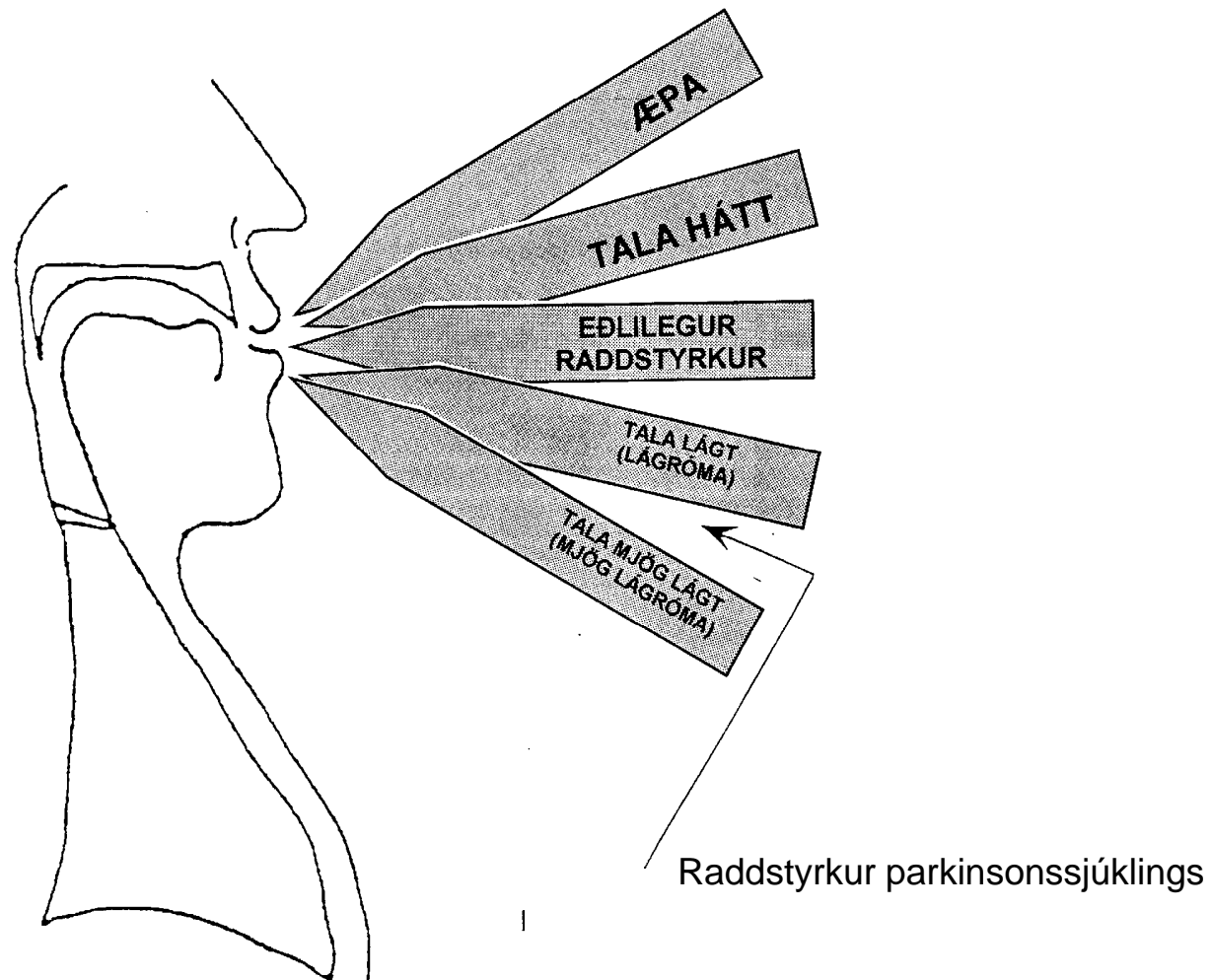
# Einkenni (hypokinetísk dysarthria)

1. **Minnkaður raddstyrkur**
2. Hás eða rúm rödd
3. Blæbrigðalítill rödd (eintóna)
4. Raddskjálfti
5. Ónákvæmur framburður
6. Hraðanir
7. Hökt eða tafs

# Ástæður

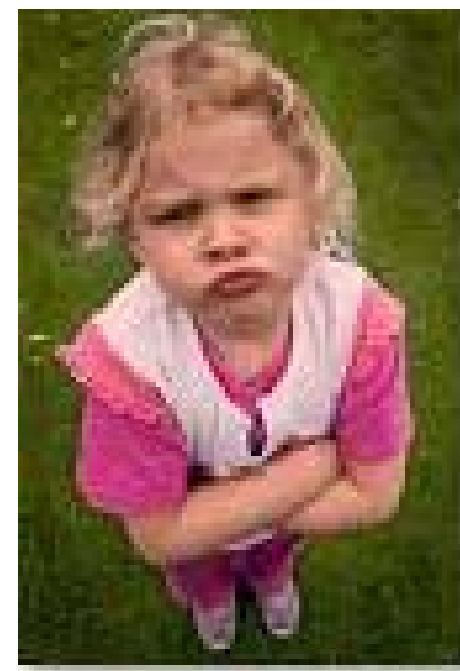
- Stífleiki í vöðvum barkakýlis og öndunarvöðvum
- Stífleiki í talfærum; skert hreyfisvið
- Skert samhæfing
- „Hjólbeinótt“ raddbönd

# Upplifun bjöguð á eigin raddstyrk (vocal effort)



# Þar að auki..

- Minnkuð svipbrigði
- Skert líkamstjáning, látbragð



# Raddþjálfun á Reykjalundi

## Markmið:

1. Bæta talið með því að auka raddstyrk. Náð með kraftmiklum raddæfingum sem bæta raddbandalokun, öndunarstuðning og framburð.
2. Að losna við ranga tilfinningu um eigin raddstyrk.

---

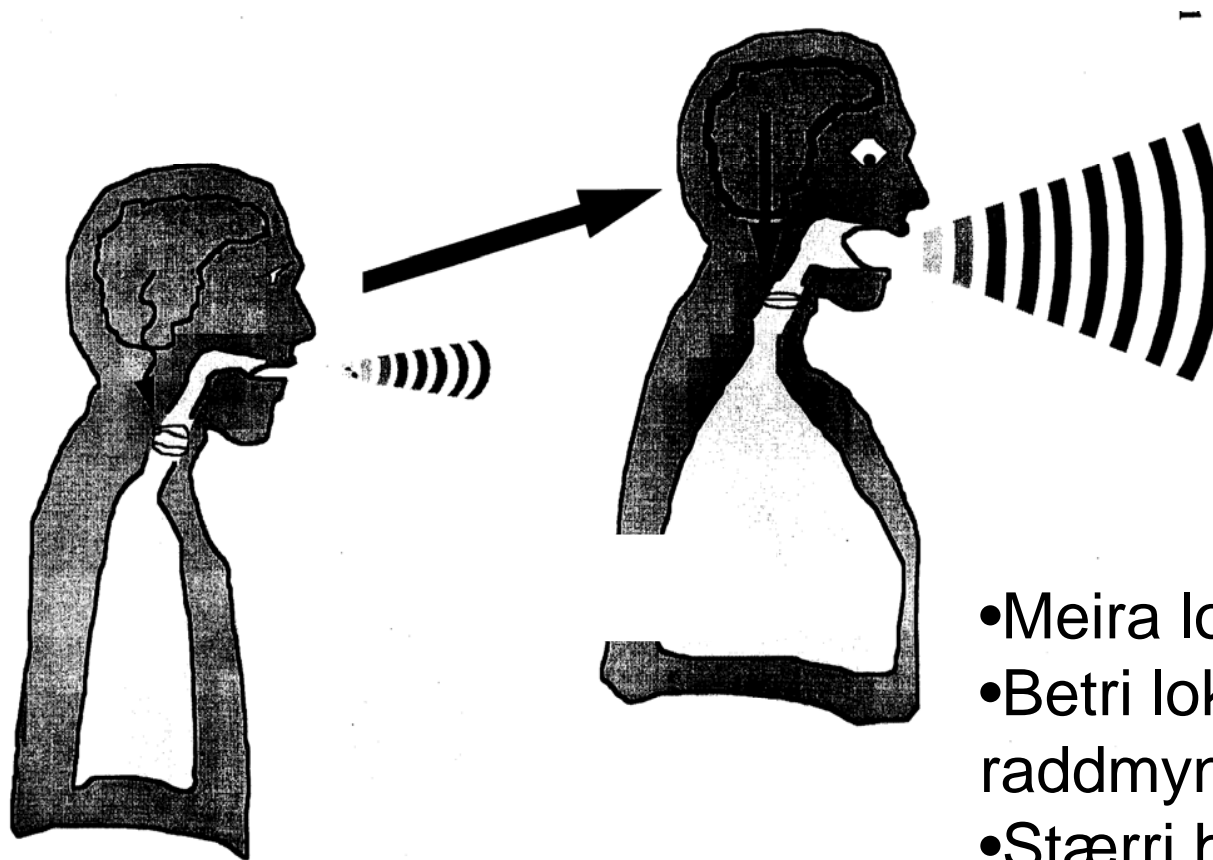
- Andlitsæfingar
- Fræðsla

# Að tala hátt..

..er ein skipun í heila, „pakki“ þar sem innifalin eru mörg boð.

Lítið vitrænt álag miðað við aðrar aðferðir.

# Að tala hátt



- Meira loft > meiri kraftur
- Betri lokun > betri raddmyndun
- Stærri hreyfingar > skýrara tal
- Hægir á tali

# Hjálpartæki

## Magnari fyrir rödd



# Kyngingartregða

20-40% greina frá slíkum vandamálum.

Í kyngingarrannsókn (cinefluoroscopy) mun hærri tölur, 70-95%.

# Kyngingartregða

## Ógnar heilsu:

- hætta á lungnasýkingu
- hætta á að standi í fólki
- ónóg næring/ofþornun

- Félagslega heftandi
- Lyktarskyn dofna/hverfur, áhrif á matarlyst

# Merki um kyngingartregðu

- **Lengi að borða**
- Svelgist á (undan, meðan, eftir)
- Missir fæðu/munnvatn út um munn
- Missir vökva/mat út um nef
- Tíðar ræskingar/hósti við máltíð eða eftir máltíð
- Rám eða **blaut** rödd
- Erfitt að kyngja töflum
- Matarleifar í munni
- Finnst eitthvað sitja fast í koki

(Þyngdartap/ofþornun)

# Einföld ráð

- Gefa sér tíma, borða í rólegu umhverfi, ekki tala með mat í munni
- Sitja vel upprétt/ur
- Olnboga upp á borð ef fólk er hokið
- Láta höku síga fram við kyngingu (vökva)

# Einföld ráð, frh.

- Forðast allt sem getur staðið í fólki, eins og seigt kjöt, hrátt grænmeti, appelsínur/epli, seiga skorpu
- Breyta áferð matar (hakka, mauka)
- Þykkja vökva (þykkiduft) ef fólki svelgist mikið á vatni/punnum vökva
- Forðast mat með mismunandi þykkleika eða aðskilja hann (t.d. sigta kjöt/grænmeti/hrísgrjón frá súpunni; borða sitt í hvoru lagi)

- Hjálpartæki



# Heimildir

Fox, C., Morrison, C., Ramig, L., & Sapir, S. (2002) Current perspectives on the Lee Silverman Voice Treatment (LSVT®) *American Journal of Speech Language Pathology*, 11:111-123.

Lam, K., Lam, F., Lau, K. Chan, Y., Kan, E., Woo, J., Wong, F. Ko, A. (2007) Simple clinical tests may predict severe oropharyngeal dysphagia in Parkinson's disease. *Movement Disorders*, 22:640-644.

Miller, N., Noble, E., Jones, D., Burn, D. (2006) Hard to swallow: dysphagia in Parkinson's disease. *Age and Ageing*, 35:614-618.

Sharkavi, A., Ramig, L., Logemann, J., Pauloski, B., Rademaker, A., Smith, C., Pawlas, A., Baum, S., Werner, C. (2002) Swallowing and voice effects of Lee Silverman Voice Treatment (LSVT©): a pilot study. *J Neurol Neurosurg Psychiatry*, 72:31-36.

Volonté, M., Porta, M., Comi, G. (2002) Clinical assessment of dysphagia in early phases of Parkinson's disease. *Neurological Science*, 23:121-122.